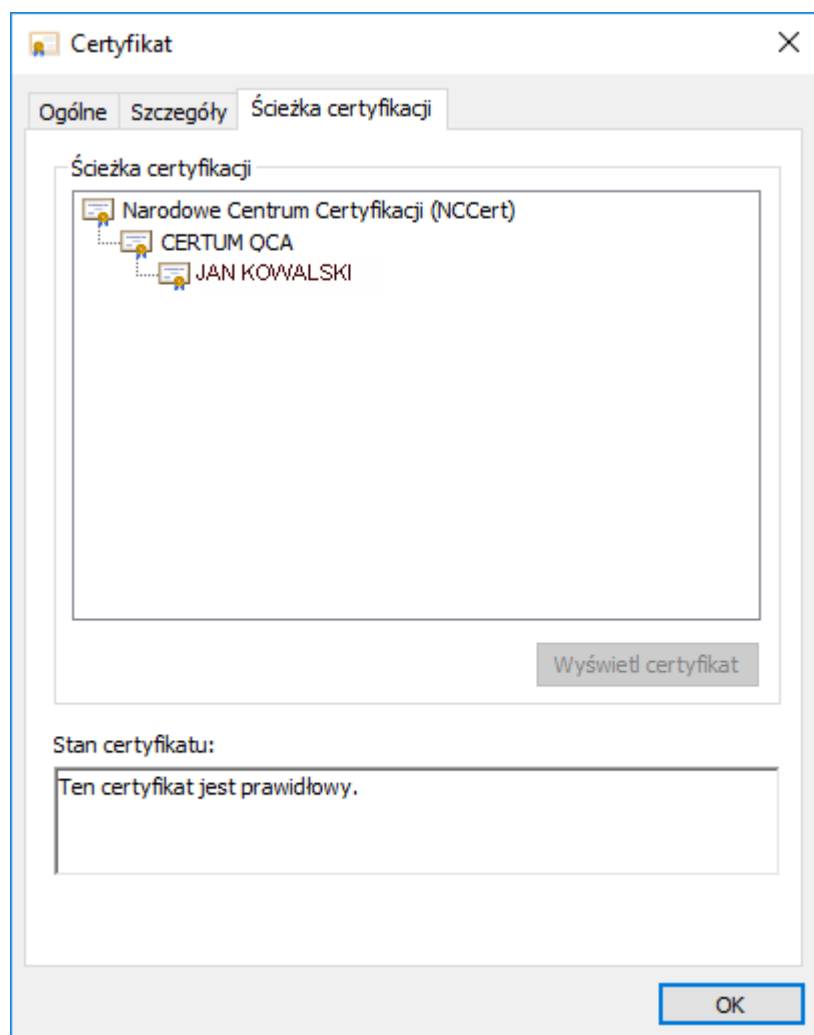


**Instalacja zaufanego głównego urzędu certyfikacji: „Narodowe Centrum Certyfikacji (NCCert)”
oraz pośredniego urzędu certyfikacji: CERTUM QCA.**

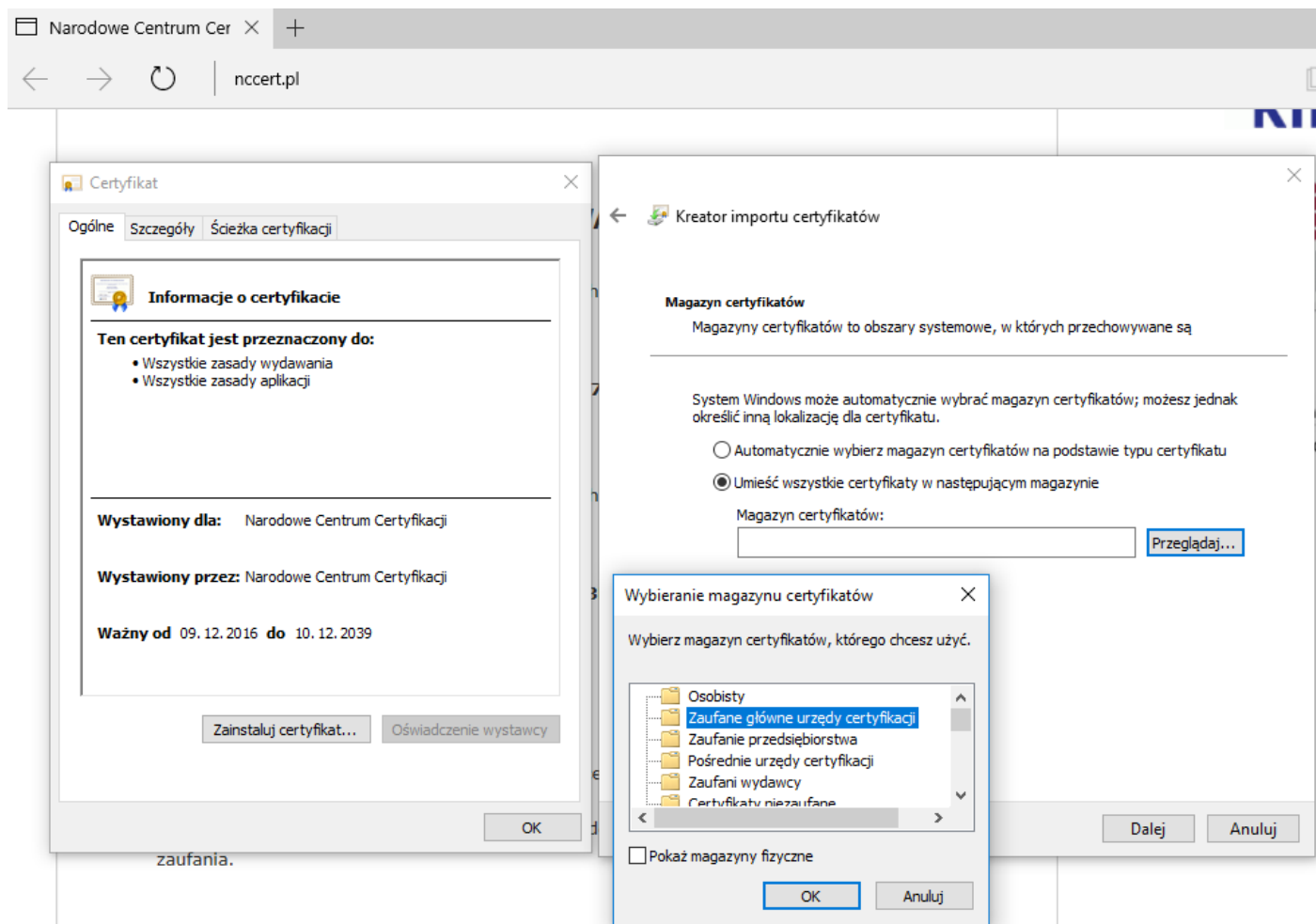
Poprawna ścieżka certyfikacji dla certyfikatu do podpisu elektronicznego powinna wyglądać następująco:




W przypadku gdy występuje problem podczas podglądu certyfikatu „system Windows nie ma wystarczającej informacji aby zweryfikować certyfikat” to należy sprawdzić ścieżkę certyfikacji i zainstalować brakujące lub ważne certyfikaty w magazynach certyfikatów:

- Zaufany główny urząd certyfikacji:
certyfikat „Narodowe Centrum Certyfikacji (NCCert), dostępny na stronie <http://www.nccert.pl/>
należy zainstalować w magazynie „Zaufane główne urzędy certyfikacji”
- Pośrednie urzędy certyfikacji:
na przykład CERTUM QCA (lub certyfikat innego centrum certyfikacyjnego)
dostępny na stronie: https://certum.pl/certum/cert_wiedza_zaswiadczenia_klucze_certum.xml#KUC
należy zainstalować w magazynie „Pośrednie urzędy certyfikacji”

Podczas instalacji certyfikatu „Narodowe Centrum Certyfikacji (NCCert) należy wskazać następujący magazyn certyfikatów:



AKTUALNE CERTYFIKATY NARODOWEGO CENTRUM CERTYFIKACJI

 Plik: [NCCert2016.crt](#) - Certyfikat Narodowego Centrum Certyfikacji wystawiony w 2016 r.

 Plik: [NCCert.crt](#) - Certyfikat Narodowego Centrum Certyfikacji wystawiony w 2009 r.

Podczas instalacji certyfikatu pośredniego urzędu certyfikacji np. CERTUM QCA należy wskazać następujący magazyn certyfikatów:

