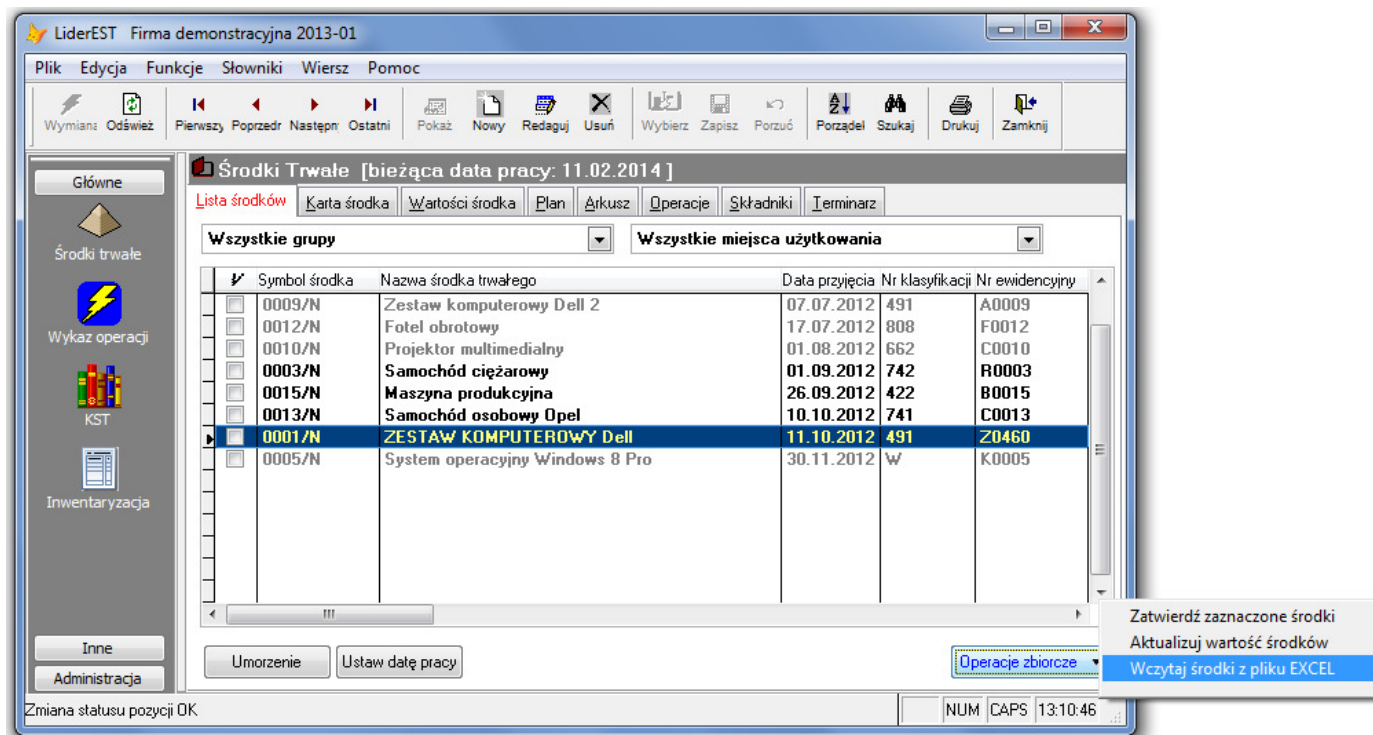


1. Import środków trwałych z pliku w formacie MS-EXCEL o określonej strukturze.

W celu importu środków trwałych z pliku w formacie MS-EXCEL o określonej strukturze należy otworzyć formularz „Środki trwałe”.

W formularzu „Środki trwałe” należy wybrać przycisk „Operacje zbiorcze” a następnie wybrać funkcję „Wczytaj środki z pliku EXCEL”.



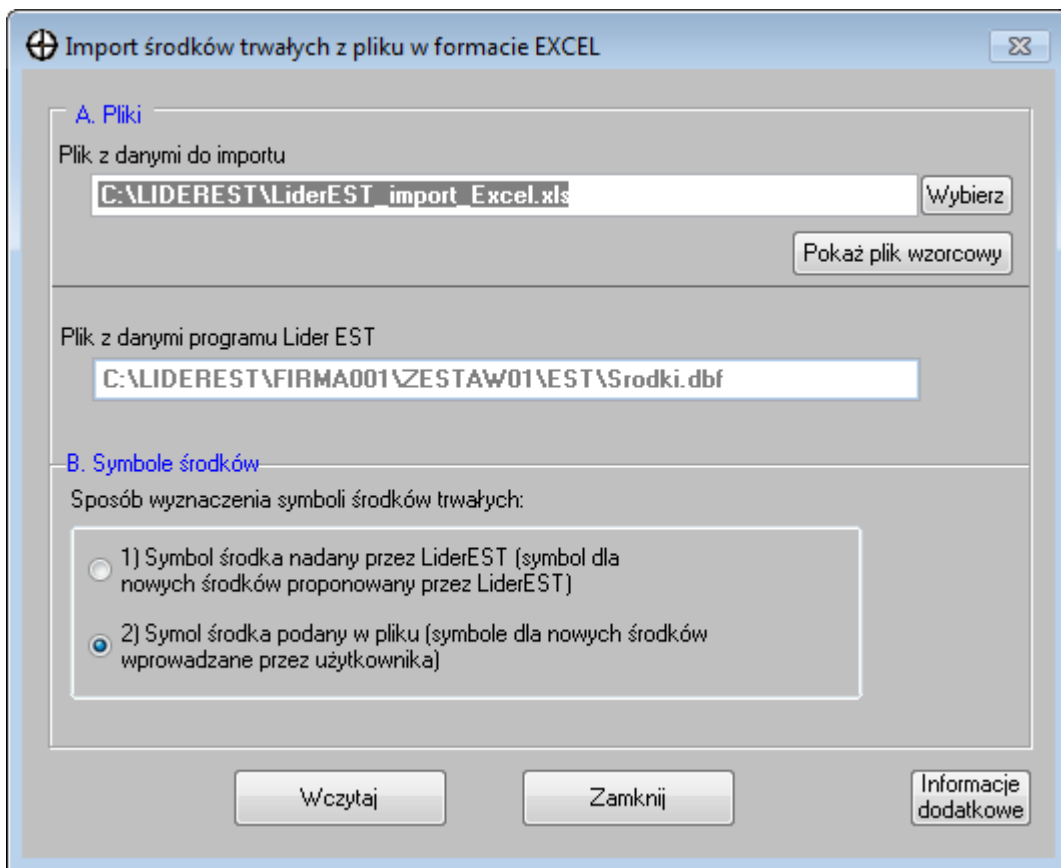
Zostanie wyświetlony formularz "Import środków trwałych z pliku w formacie EXCEL".

Po wybraniu przycisku „Pokaż plik wzorcowy” zostanie otwarty plik w formacie EXCEL o określonej strukturze, z którego mogą być wczytane środki trwałe.

W sekcji „A. Pliki” należy wybrać plik, z którego ma nastąpić import środków.

W sekcji „B. Symbole środków” należy wybrać sposób wyznaczania symboli importowanych środków trwałych:

- 1) Symbol środka nadany przez LiderEST – symbol środków będzie wyznaczony przez program podczas importu (jako kolejny numer). Jeżeli zostanie podany symbol środka w pliku z danymi, to zostanie on zignorowany,
- 2) Symbol środka podany w pliku – symbole środków zostaną wczytane z pliku z danymi.



Po wybraniu przycisku „Wczytaj” zostanie uruchomiona operacja importu i pojawi się następujące okno z informacją o środkach do wczytania:

Symsrodka	Nazwa	Doimportu	Importinfo	Importuwagi
0016/N	Zestaw komputerowy	TAK		
0017/N	Zestaw komputerowy 2	TAK	dane niekompletne	brak numeru dokumentu zakupu, brak daty przyjęcia.

Gdy w danych będzie brakowało krytycznych danych, to w kolumnie „DoImportu” pojawi się słowo „NIE” a w kolumnach „ImportInfo” oraz „ImportUwagi” pojawi się opis przyczyny, która uniemożliwia wczytanie środka.

W przypadku braku istotnych, ale nie krytycznych danych w kolumnie „ImportInfo” pojawi się tekst „dane niekompletne”, a w kolumnie „ImportUwagi” pojawi się opis brakujących danych.

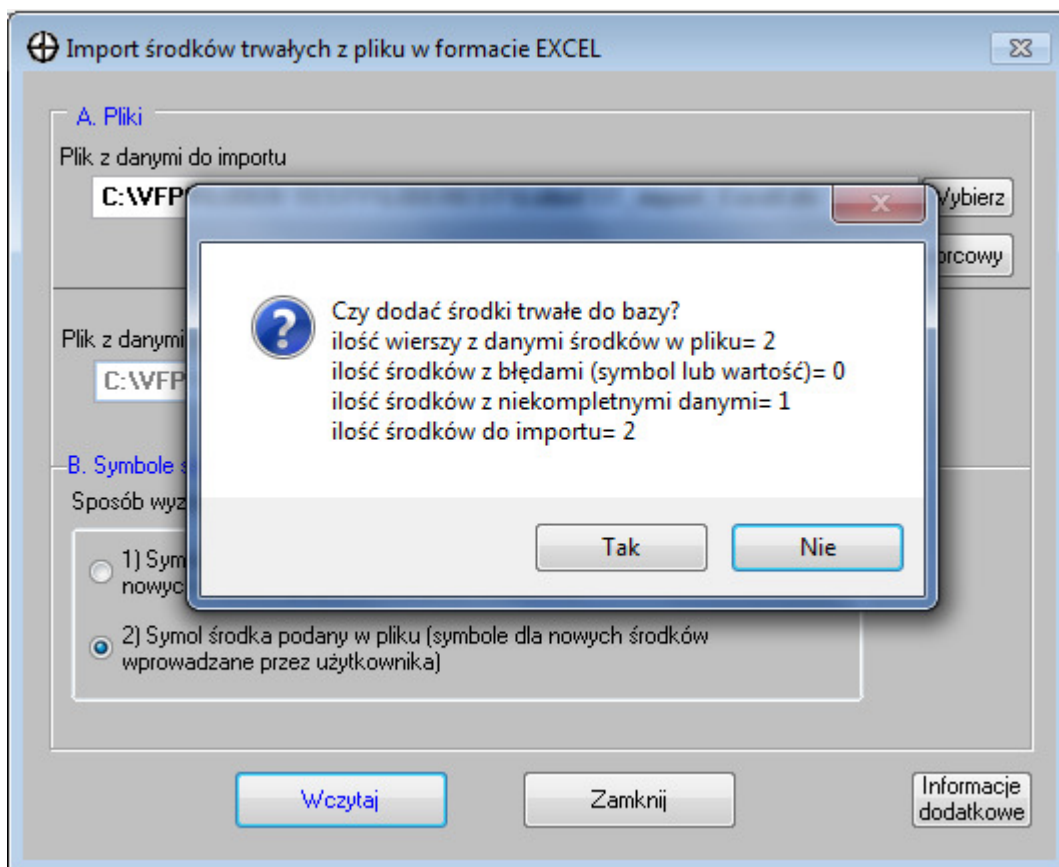
W przypadku braku następujących danych :

1. Typ przyjęcia - zostanie przyjęty „zakup środka trwałego”
2. Typ amortyzacji - zostanie przyjęta amortyzacja LINIOWA
3. Współczynnik modyfikacja - zostanie przyjęta wartość = 1

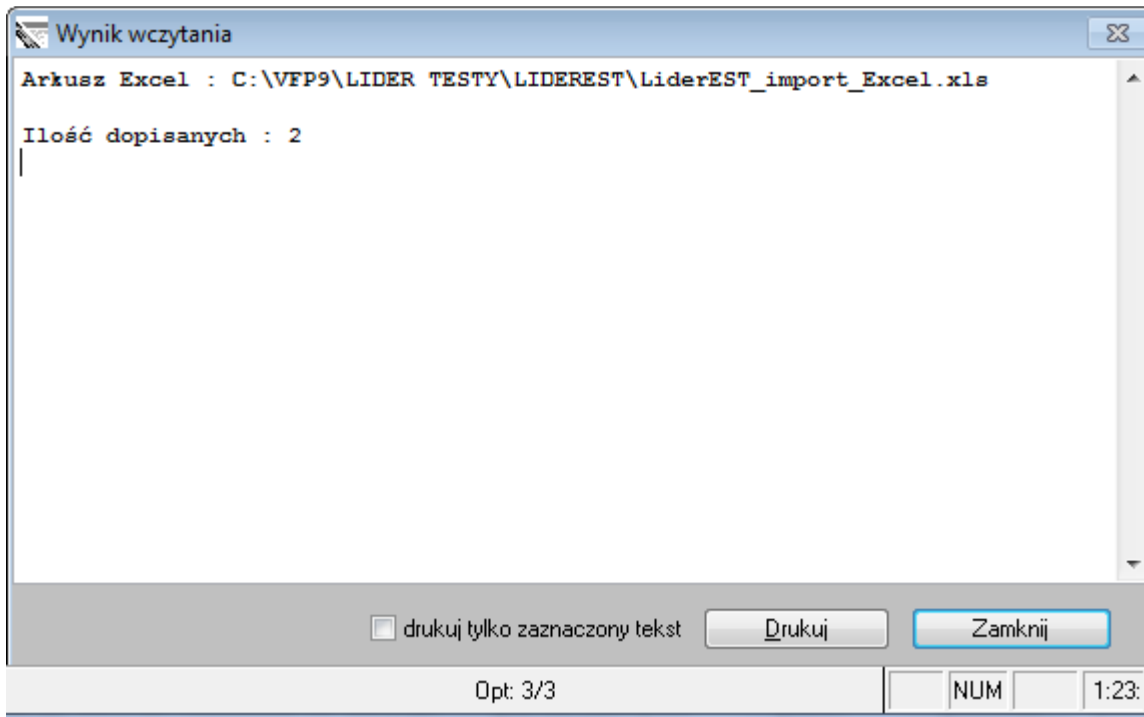
Po zamknięciu okna przyciskiem „Zamknij” znajdującym się na pasku narzędziowym zostanie wyświetlona lista środków ze wszystkimi danymi, które zostaną wczytane. W ostatnich kolumnach wystąpią informacje o ewentualnych brakach / nieprawidłowościach w danych.

Symbrosodka	Nazwa	Nrewidencyjny	Nrfabryczny	Symbkst	Datazakupu	Nrdokzak	Idtypprzy	Przyjezyuzyw	Dataprzyjeciabil	Typamortyzacjiabil	Wartbil
0016/N	Zestaw komputerowy 1	NREWID123	NRFABR123	101	01.01.2013	FV 432	1	T	05.01.2013	LINI	14500,00
0017/N	Zestaw komputerowy 2	NREWID124	NRFABR124	491	01.01.2014		3	F		JEDN	7000,00

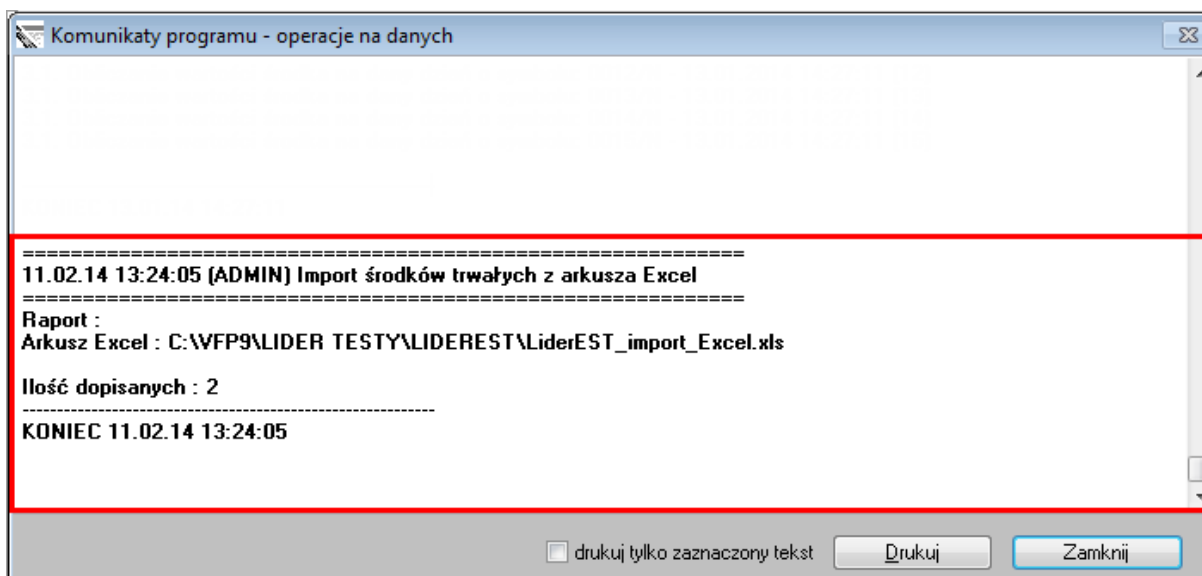
Po zamknięciu listy pojawi się pytanie, czy dodać środki trwałe do bazy danych.



Po wybraniu przycisku „Tak” środki trwałe zostaną dodane do bazy danych i pojawi się następujący komunikat podsumowujący operację dodawania środków trwałych:



Informacje o imporcie środków trwałych zostanie zapisana w logu:



Po zamknięciu formularza służącego do importu środków trwałych na liście środków trwałych pojawią się dodane środki (prezentowane w kolorze niebieskim).

Środki Trwałe [bieżąca data pracy: 11.02.2014]

Lista środków Karta środka Wartości środka Plan Arkusz Operacje Składniki Terminarz

Wszystkie grupy Wszystkie miejsca użytkowania

Symbol środka	Nazwa środka trwałego	Data przyjęcia	Nr klasyfikacji	Nr ewidencyjny	Nr fabryczny
0001/N	ZESTAW KOMPUTEROWY Dell	11.10.2012	491	Z0460	
0002/N	Samochód osobowy Ford	21.06.2012	741	T0002	5482451312
0003/N	Samochód ciężarowy	01.09.2012	742	R0003	1234123412
0004/N	Biurko	05.01.2012	808	P0004	1243125
0005/N	System operacyjny Windows 8 Pro	30.11.2012	W	K0005	
0006/N	Budynek administracyjny	01.01.2000	101	D0006	
0007/N	Hala produkcyjna 1	01.01.2012	101	E0007	
0008/N	Hala produkcyjna 2	01.04.2012	101	A0008	
0009/N	Zestaw komputerowy Dell 2	07.07.2012	491	A0009	41246
0010/N	Projektor multimedialny	01.08.2012	662	C0010	1321S321AA
0011/N	KSEROKOPIARKA TOSHIBA	21.03.2012	803	E0011	345J98PP12
0012/N	Fotel obrotowy	17.07.2012	808	F0012	
0013/N	Samochód osobowy Opel	10.10.2012	741	C0013	
0014/N	Magazyn	07.06.2012	101	H0014	C0014
0015/N	Maszyna produkcyjna	26.09.2012	422	B0015	
0016/N	Zestaw komputerowy	05.01.2013	101	NREWID123	NRFABR123
0017/N	Zestaw komputerowy 2	.	491	NREWID124	NRFABR124

Umorzenie Ustaw datę pracy Operacje zbiorcze

UWAGA!

Po wykonanej operacji importu danych należy:

1. Dokładnie sprawdzić i w razie potrzeby wprowadzić odpowiednie zmiany.
W szczególności należy sprawdzić poprawność: wartości środków trwałych, przypisanie do klasyfikacji środków trwałych, poprawność poszczególnych dat.
2. Zatwierdzić środki trwałe (operacją OT)
3. Utworzyć plan amortyzacji dla poszczególnych środków trwałych.

2. Możliwość ustawiania/usuwania znacznika dekretacji operacji

Aby było możliwe ustawianie/usuwanie znacznika dekretacji operacji należy nadać prawo dostępu użytkownikowi:
(menu Plik-> Użytkownicy -> Lista użytkowników):

Użytkownicy i przysługujące im prawa: redagowanie

Lista użytkowników | Karta użytkownika | Raporty | Formularze | Tabele | **Funkcje**

Użytkownik: JanKowalski (Jan Kowalski)

Dostęp	Nazwa funkcji
<input type="checkbox"/>	Operacja umorzenia środków trwałych
<input type="checkbox"/>	Operacje zbiorcze wykonywane na środkach trwałych
<input type="checkbox"/>	Tworzenie nowego zestawu danych
<input type="checkbox"/>	Ustawianie daty pracy
<input checked="" type="checkbox"/>	Ustawianie/usuwanie znacznika dekretacji operacji
<input type="checkbox"/>	Ustawienia programu
<input type="checkbox"/>	Ustawienia zestawu baz danych
<input type="checkbox"/>	Zmiana własnego hasła użytkownika
<input type="checkbox"/>	Zmiana/reset hasła innym użytkownikom

Zaznacz wszystkie | Odznacz wszystkie | Odwróć zaznaczenie | Zmień wszystkim użytkownikom

Następnie w formularzu „Środki trwałe” na zakładce „Operacje” należy ustawić się na operacji, dla której ma nastąpić usunięcie/ustawienie znacznika dekretacji i wybrać przycisk Ustaw znacznik dekretacji.

Środki Trwałe [bieżąca data pracy: 12.02.2014]

Lista środków | Karta środka | Wartości środka | Plan | Arkusz | **Operacje** | Składniki | Terminarz

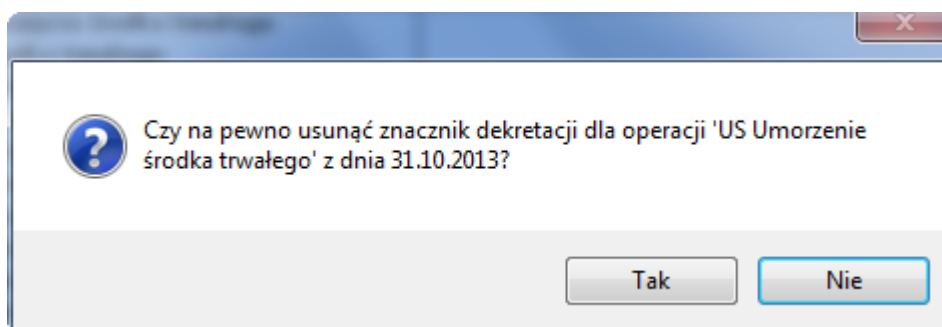
0015/N - Maszyna produkcyjna

Data wykonania	Typ	Nazwa operacji	Uwagi	Dekret
26.09.2012	OT	Zatwierdzenie przyjęcia środka trwałego		
31.05.2012	ZG	Zmiana Grupy środka trwałego		
31.10.2012	US	Umorzenie środka trwałego	Kwota umorzenia: 791,67	*
30.11.2012	US	Umorzenie środka trwałego	Kwota umorzenia: 791,67	*
31.12.2012	US	Umorzenie środka trwałego	Kwota umorzenia: 791,67	*
01.01.2013	US	Umorzenie środka trwałego	Kwota umorzenia: 791,67	*
28.02.2013	US	Umorzenie środka trwałego	Kwota umorzenia: 791,67	*
31.03.2013	US	Umorzenie środka trwałego	Kwota umorzenia: 791,67	*
30.04.2013	US	Umorzenie środka trwałego	Kwota umorzenia: 791,67	*
31.05.2013	US	Umorzenie środka trwałego	Kwota umorzenia: 791,67	*
30.06.2013	US	Umorzenie środka trwałego	Kwota umorzenia: 791,67	*
31.07.2013	US	Umorzenie środka trwałego	Kwota umorzenia: 791,67	*
31.08.2013	US	Umorzenie środka trwałego	Kwota umorzenia: 791,67	*
30.09.2013	US	Umorzenie środka trwałego	Kwota umorzenia: 791,67	*
31.10.2013	US	Umorzenie środka trwałego	Kwota umorzenia: 791,67	*

Ustaw znacznik dekretacji | Usuń znacznik dekretacji

NUM | 16:01:49

Zostanie wyświetlone okno, w którym należy potwierdzić zamiar usunięcia znacznika.



Po wybraniu przycisku „Tak” znacznik zostanie usunięty.

Środki Trwałe [bieżąca data pracy: 12.02.2014]

Lista środków Karta środka Wartości środka Plan Arkusz Operacje Składniki Terminarz

0015/N - Maszyna produkcyjna

Data wykonania	Typ	Nazwa operacji	Uwagi	Dekret
26.09.2012	OT	Zatwierdzenie przyjęcia środka trwałego		
31.05.2012	ZG	Zmiana Grupy środka trwałego		
31.10.2012	US	Umorzenie środka trwałego	Kwota umorzenia: 791,67	*
30.11.2012	US	Umorzenie środka trwałego	Kwota umorzenia: 791,67	*
31.12.2012	US	Umorzenie środka trwałego	Kwota umorzenia: 791,67	*
01.01.2013	US	Umorzenie środka trwałego	Kwota umorzenia: 791,67	*
28.02.2013	US	Umorzenie środka trwałego	Kwota umorzenia: 791,67	*
31.03.2013	US	Umorzenie środka trwałego	Kwota umorzenia: 791,67	*
30.04.2013	US	Umorzenie środka trwałego	Kwota umorzenia: 791,67	*
31.05.2013	US	Umorzenie środka trwałego	Kwota umorzenia: 791,67	*
30.06.2013	US	Umorzenie środka trwałego	Kwota umorzenia: 791,67	*
31.07.2013	US	Umorzenie środka trwałego	Kwota umorzenia: 791,67	*
31.08.2013	US	Umorzenie środka trwałego	Kwota umorzenia: 791,67	*
30.09.2013	US	Umorzenie środka trwałego	Kwota umorzenia: 791,67	*
31.10.2013	US	Umorzenie środka trwałego	Kwota umorzenia: 791,67	*

Ustaw znacznik dekretacji

3. Zmiany w raporcie " Zestawienie środków trwałych - wartość na początek roku"

Nie uwzględnianie wartości środków trwałych przyjętych w ciągu roku (i latach późniejszych) w kolumnie "Wartość netto / Wartość brutto na początek roku".

Wydruki: Zestawienie środków trwałych - wartość na początek roku

Lista wydruków Zakres wydruku Drukowanie

Stan na dzień: **31.12.2013** Wartości: bilansowe podatkowe

Wybierz tylko zaznaczone środki
 Wybierz środki trwałe: **Wszystkie**
 Typ przyjęcia:
 Grupowanie środków według: **Brak**
 Uwzględnij środki: zlikwidowane sprzedane
 przekazane
 Porządek: **Symbol**
 Drukuj wartość na początek roku: **netto**
 Pomijaj środki przyjęte po: **01.01.2013**

Drukarka: zamknij po wydruku Drukuj Podgląd PDF Zamknij

Zestawienie środków trwałych - wartość na początek roku

Wartości bilansowe; Stan na dzień: 31.12.2013

Porządek: symbol;

Wydrukowano dnia 12.02.2014



Lp.	Symbol i nazwa środka trwałego	Numer ewidencyjny	Data przyjęcia	Stopa %	Typ amortyzacji	Odpis w miesiącu 12/2013	Wartość netto na początek roku 2013	Zmiany wartości wt+ / wt-	Umorzenie do początku roku 2013	Umorzenie w roku 2013	Całkowite umorzenie	Wartość netto (na dzień)
1	0002/N - Samochód osobowy Ford	T0002	21.06.2012	20,00	Liniowa		69.300,02		7.699,98	12.833,30	20.533,28	56.466,72
2	0003/N - Samochód ciężarowy	R0003	01.09.2012	20,00	Liniowa		94.050,00	0,00(+) 9.000,00(-)	4.950,00	16.050,00	21.000,00	69.000,00
3	0004/N - Biurko	P0004	05.01.2012	100,00	Jednorazowa		0,00		1.500,00	0,00	1.500,00	0,00
4	0005/N - System operacyjny Windows 8 Pro	K0005	30.11.2012	100,00	Jednorazowa		0,00		600,00	0,00	600,00	0,00
5	0006/N - Budynek administracyjny	D0006	01.01.2000	2,50	Liniowa		268.062,49		211.937,51	10.000,00	221.937,51	258.062,49
6	0007/N - Hala produkcyjna 1	E0007	01.01.2012	2,50	Liniowa		331.989,61		8.010,39	7.083,30	15.093,69	324.906,31
7	0008/N - Hala produkcyjna 2	A0008	01.04.2012	2,50	Liniowa		265.500,00	20.000,00(+) 0,00(-)	4.500,00	5.916,69	10.416,69	279.583,31
8	0011/N - KSE RO KOPIARKA TOSHIBA	E0011	21.03.2012	20,00	Liniowa		12.061,50		2.128,50	2.365,00	4.493,50	9.696,50
9	0012/N - Fotel obrotowy	F0012	17.07.2012	100,00	Jednorazowa		0,00		900,00	0,00	900,00	0,00
10	0013/N - Samochód osobowy Opel	C0013	10.10.2012	20,00	Liniowa		62.833,34		2.166,66	10.833,30	12.999,96	52.000,04
11	0014/N - Magazyn	H0014	07.06.2012	2,50	Liniowa		167.874,98	15.000,00(+) 25.000,00(-)	2.125,02	3.374,98	5.500,00	154.500,00
12	0015/N - Maszyna produkcyjna	B0015	26.09.2012	10,00	Liniowa		92.624,99		2.375,01	7.916,70	10.291,71	84.708,29
13	0016/N - Zestaw komputerowy	NRE WID123	30.10.2013	30,50	Liniowa		0,00 ^(*)		1.500,00	0,00	1.500,00	12.800,00
							0,00					
Razem:						0,00	1.364.296,93	35.000,00(+) 34.000,00(-)	250.393,07	76.373,27	326.766,34	1.301.723,66

Legenda: (*) - środek przyjęty po 01.01.2013

Koniec wydruku

Program LiderEST 6.55.0